

SCHOOL GAMES



Spielregeln BOCCIA

BOCCIA WIRD ALS TEAMBEWERB AUSGETRAGEN

Spielerinnen:

Handspielerinnen und Spielerinnen mit einer Abrollhilfe spielen gemeinsam.

- Ein Team besteht aus 3 Spielerinnen und bei Bedarf plus 2 Wechselspielerinnen, die jeweils zwischen 2 Sätzen (nicht während eines Satzes) eingewechselt werden können. Jede Spielerin des Teams erhält 2 Bälle der gewählten Farbe (blau oder rot). Der Münzwurf durch die Schiedsrichterin entscheidet welches Team die Farbe der Bälle wählen darf.
- Beide Teams befinden sich in der Abwurfzone, in der sich jede Spielerin mit und ohne Abrollhilfe frei bewegen kann.
Beim Wurf selbst darf die vordere Begrenzungslinie der Abwurfzone nicht übertreten werden. Rollstuhlfahrerinnen dürfen diese Linie nicht überfahren. Das Fußbrett und die Füße dürfen überragen, sofern diese nicht den Boden berühren. Die Abrollhilfe darf die vordere Begrenzungslinie ebenfalls nicht überragen.
- Das Team mit den roten Bällen beginnt immer den ersten Satz. Eine Spielerin des Teams wirft den weißen Ball (Jack) in den gültigen Bereich des Spielfeldes (über die V-Linie). Die Spielerin, die den Jack wirft, wirft auch den ersten roten Ball. Danach wirft das gegnerische Team den ersten blauen Ball.
- Nun spielt jeweils das Team weiter, dessen Ball weiter vom Jack entfernt liegt als der dem Jack am nächst liegende Ball des gegnerischen Teams.
- Hat ein Team schon alle Bälle geworfen, wirft das gegnerische Team so lange weiter, bis alle Bälle gespielt wurden (Ende des Satzes).

Bälle außerhalb des Spielfeldes

Jeder Ball, der die äußeren Grenzlinien des Feldes berührt oder überquert wird vom Schiedsrichter aus dem Spiel genommen (Out-Ball).

Jack (weißer Ball) außerhalb des Spielfeldes

Wird der Jack während des Spieles aus dem Spielfeld gestoßen, platziert ihn die Schiedsrichterin auf der Markierung X in der Mitte des Spielfeldes und das Spiel wird fortgesetzt.

Bälle in gleichem Abstand zum Jack

Sind zwei verschieden farbige Bälle gleich weit vom Jack entfernt und kein anderer Ball liegt näher, wirft das Team, das zuletzt geworfen hat, erneut. Anschließend wird abwechselnd so lange geworfen, bis ein Ball näher ist oder ein Team keine Bälle mehr hat. Danach wird das Spiel wie gewöhnlich fortgesetzt.

Punktevergabe

Die Punktevergabe erfolgt, nachdem alle Bälle von beiden Teams geworfen wurden. Das Team, dessen Ball dem Jack Ball am nächsten liegt, erhält einen Punkt. Darüber hinaus erhält dieses Team für jeden weiteren Ball, der näher am Jack liegt als der Ball des gegnerischen Teams, einen weiteren Punkt.

Am Ende der Spielzeit werden die Punkte der Sätze der jeweiligen Teams addiert. Das Team mit der höheren Punkteanzahl gewinnt.

Spielmodus

Der Spielmodus obliegt dem Veranstalter und ist von der Anzahl der genannten Teams abhängig.

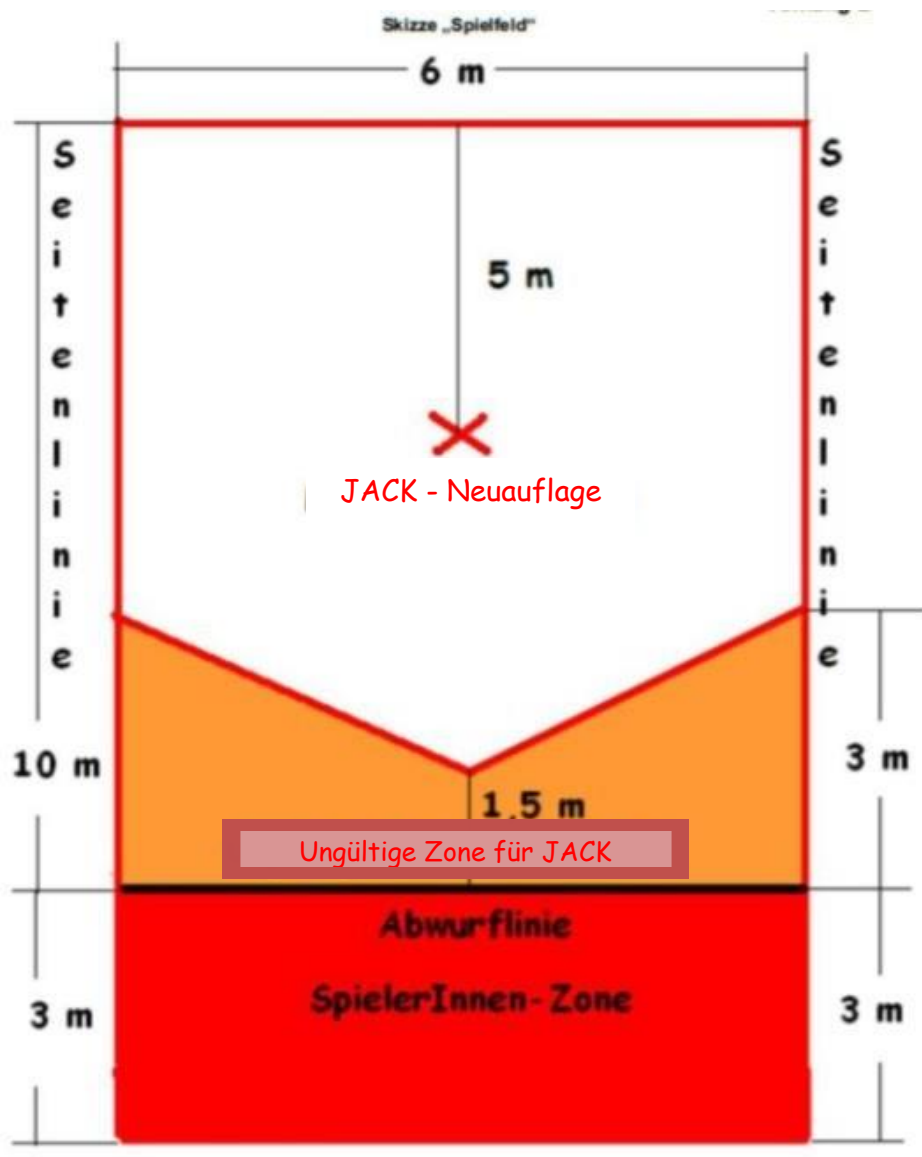


SPIELER MIT ABROLLHILFE (RINNEN, RAMPEN)

- Die Abrollhilfen werden von einer Assistentin getragen, eingestellt und eingerichtet. Die Assistentin befindet sich ebenfalls in der Abwurfzone, allerdings den Rücken **immer** dem Spielfeld zugekehrt. Die Assistentin darf die Abrollhilfe ausschließlich nach den Angaben der Spielerin einrichten und demnach nur die Anweisungen der Spielerin ausführen. Diese Anweisungen können verbal oder nonverbal mittels Mimik, Gestik etc. erfolgen.
Die Assistentin ist nur für die Rinnenspielerin zuständig und betreut ausschließlich diese, nicht aber die anderen Spielerinnen des Teams (hier darf auch keine Kommunikation stattfinden).
- Die Spielerin muss den Ball selbst loslassen. Dies kann mit dem Kinn, der Stirn, der Nase oder auch mittels zusätzlichem Hilfsgerät, wie zum Beispiel einem Stab, einer anderen Art von Anstoßhilfe, einem Headpointer etc. erfolgen.

**Mehr Sport als man glaubt
... und mehr als nur Sport**

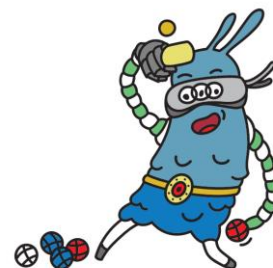
SPIELFELD SKIZZE



BOCCIA BÄLLE

Sport Thiene:

- Sport Thiene Boccia „Indoor“
- Handi Life Sport Boccia „Indoor“



Mehr Sport als man glaubt
... und mehr als nur Sport